

Exklusive 3½- bis 5½-Zimmer-Eigentumswohnungen

**step-elsau.ch**



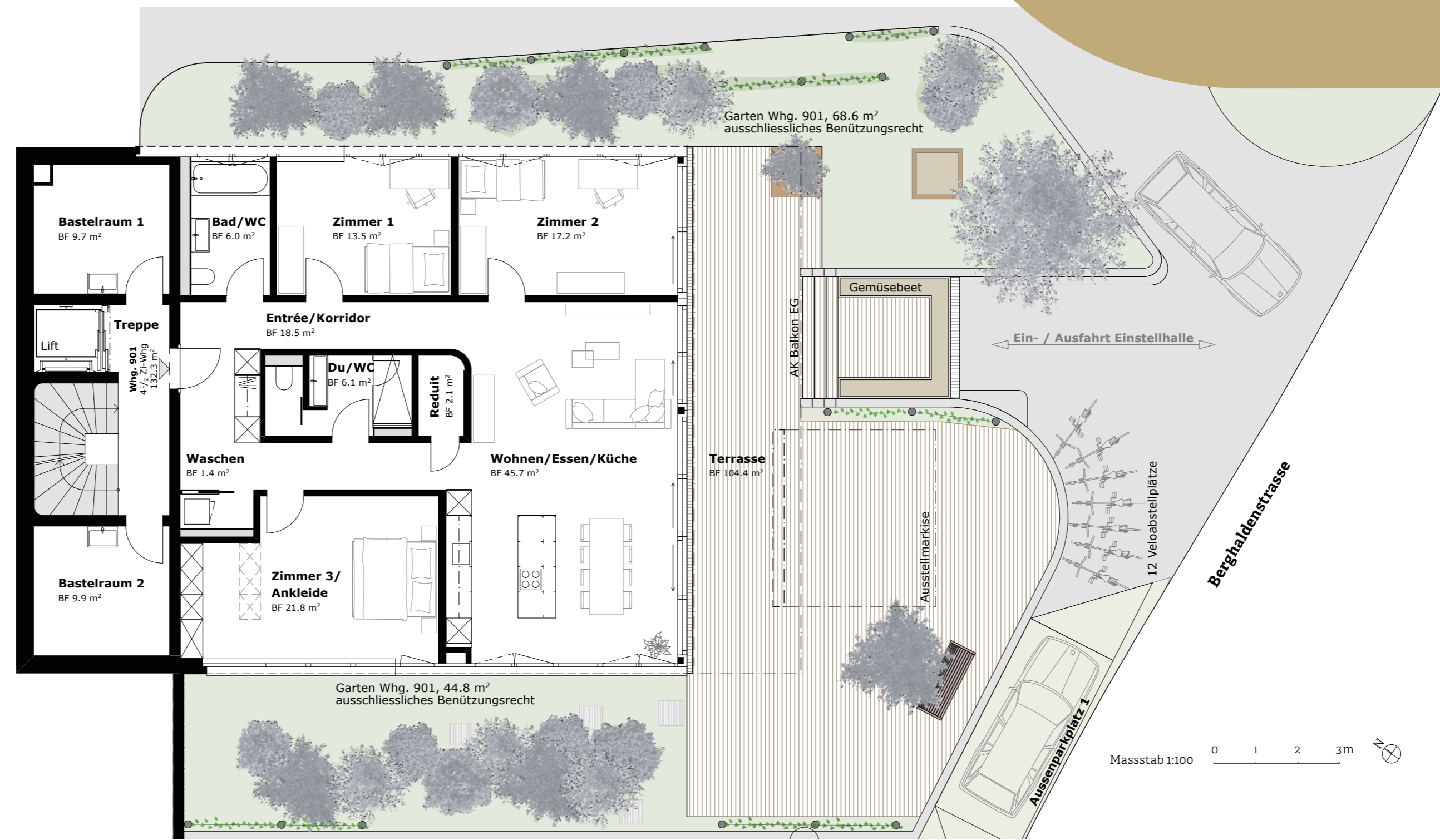
**step**

Leben in Elsau

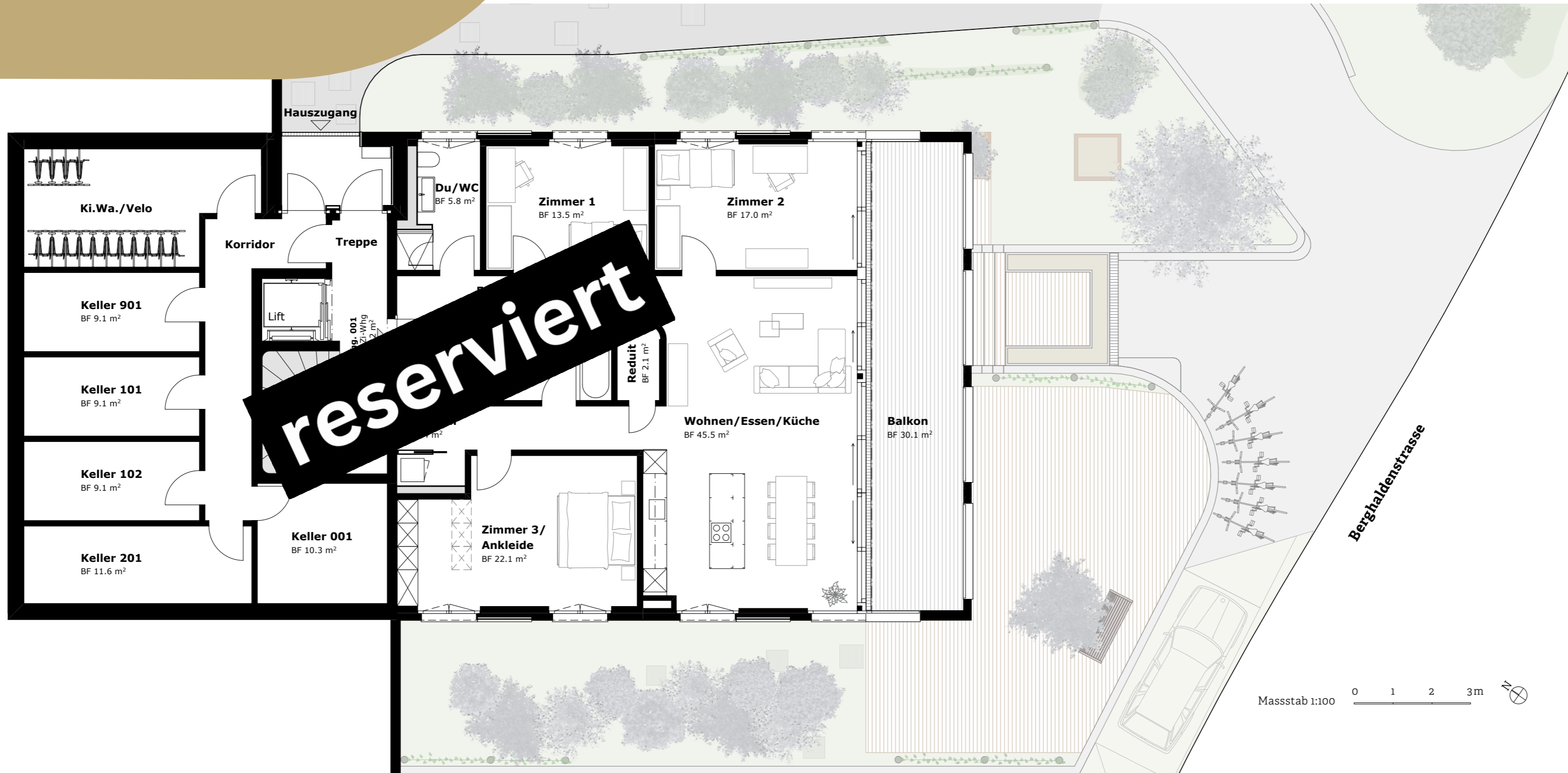
# Sockelgeschoss

## Wohnung 901

4½-Zimmer-Wohnung	
Wohnfläche	132,3 m <sup>2</sup>
Terrasse	104,4 m <sup>2</sup>
Garten	113,4 m <sup>2</sup>
Keller	9,1 m <sup>2</sup>
<hr/>	
Bastelraum 1	9,7 m <sup>2</sup>
Bastelraum 2	9,9 m <sup>2</sup>



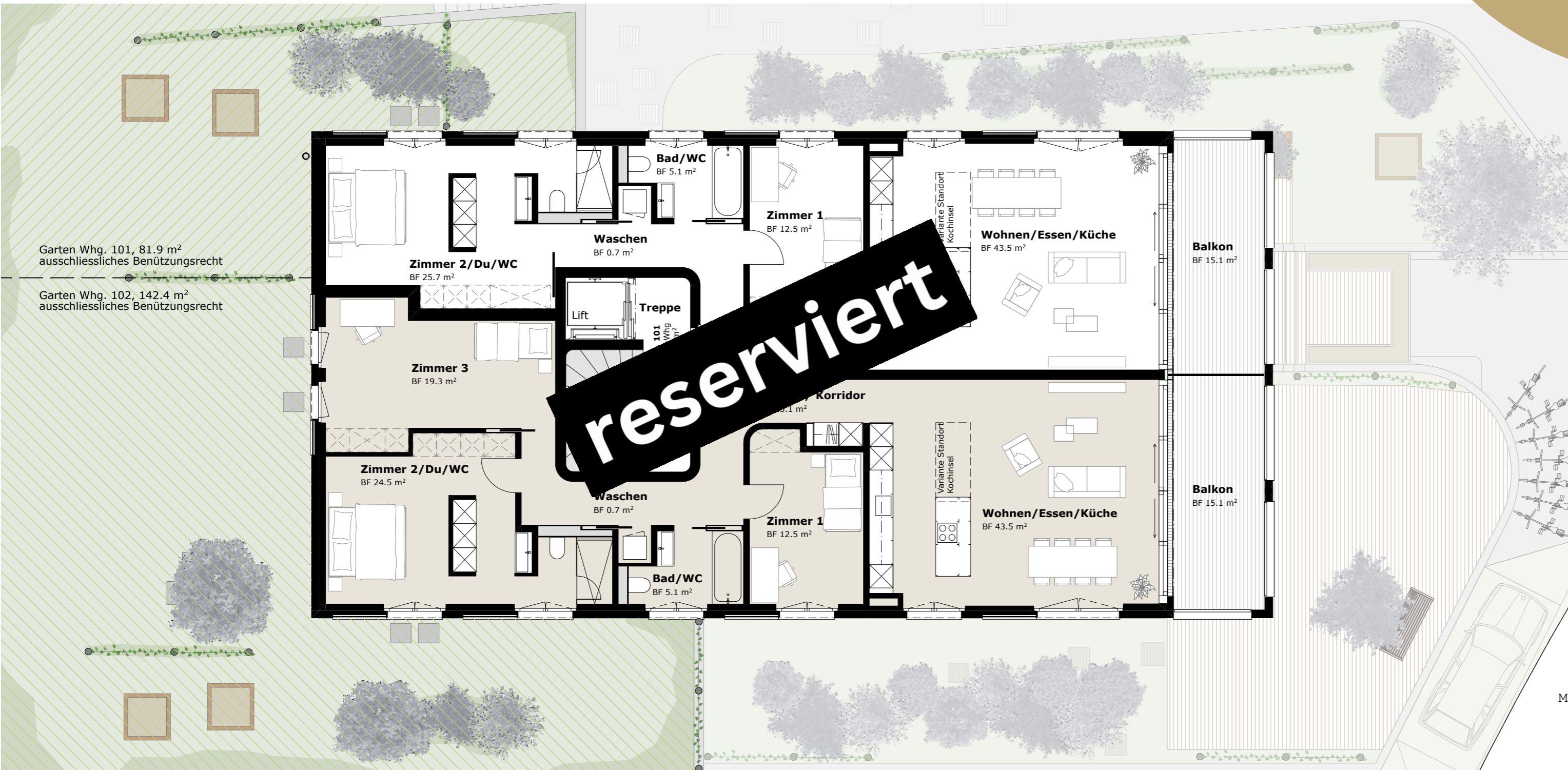




# Erdgeschoss

## Wohnung 001

4½-Zimmer-Wohnung	
Wohnfläche	132,2 m <sup>2</sup>
Balkon	30,1 m <sup>2</sup>
Keller	10,3 m <sup>2</sup>



Garten Whg. 101, 81,9 m<sup>2</sup>  
ausschliessliches Benützungsrecht

Garten Whg. 102, 142,4 m<sup>2</sup>  
ausschliessliches Benützungsrecht

**reserviert**

# Obergeschoss

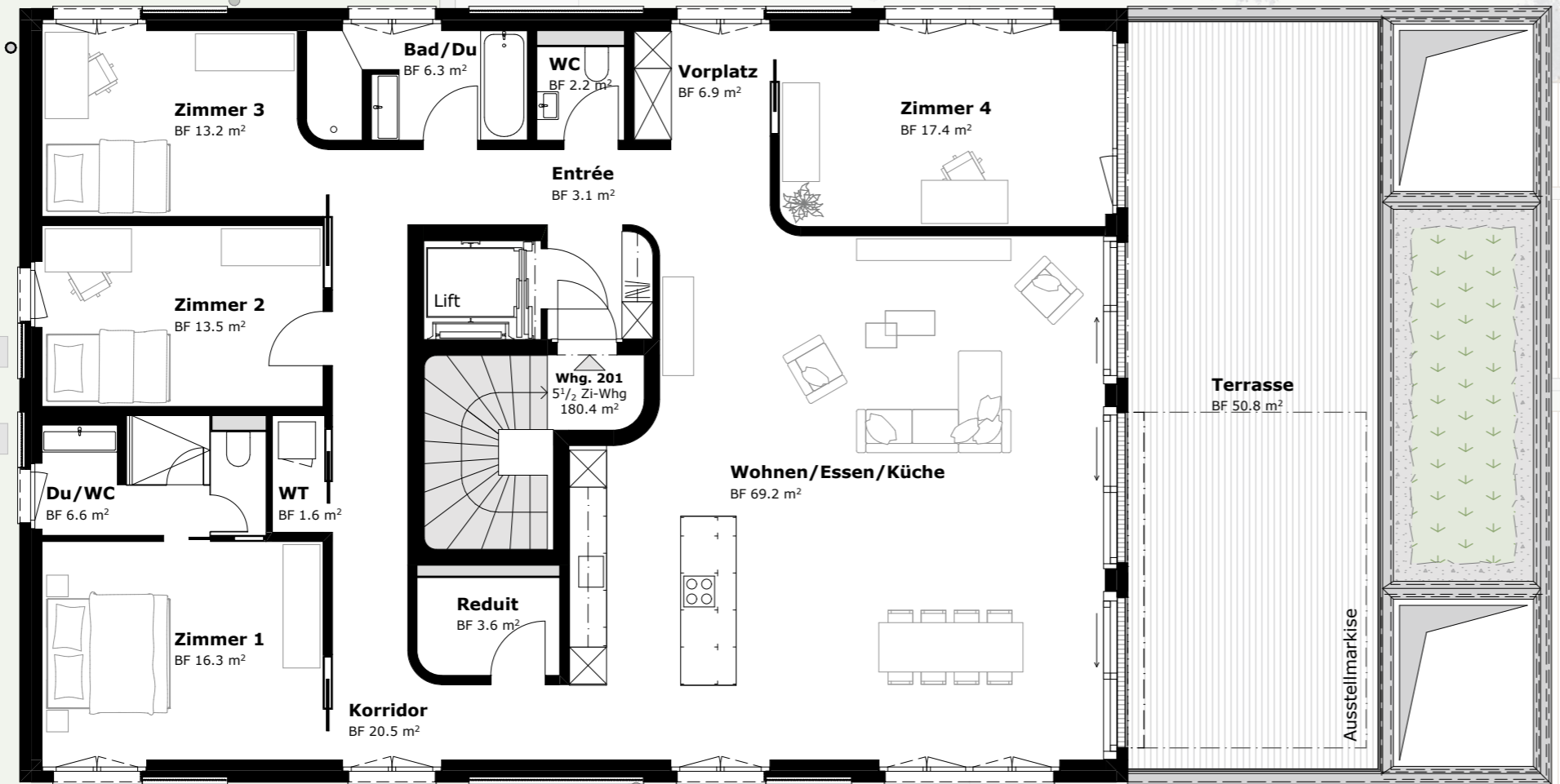
## Wohnung 101

3½-Zimmer-Wohnung	
Wohnfläche	100,5 m <sup>2</sup>
Balkon	15,1 m <sup>2</sup>
Garten	81,9 m <sup>2</sup>
Keller	9,1 m <sup>2</sup>

## Wohnung 102

4½-Zimmer-Wohnung	
Wohnfläche	120,7 m <sup>2</sup>
Balkon	15,1 m <sup>2</sup>
Garten	142,4 m <sup>2</sup>
Keller	9,1 m <sup>2</sup>

Masstab 1:100



Masstab 1:100

0 1 2 3m

# Attikageschoss

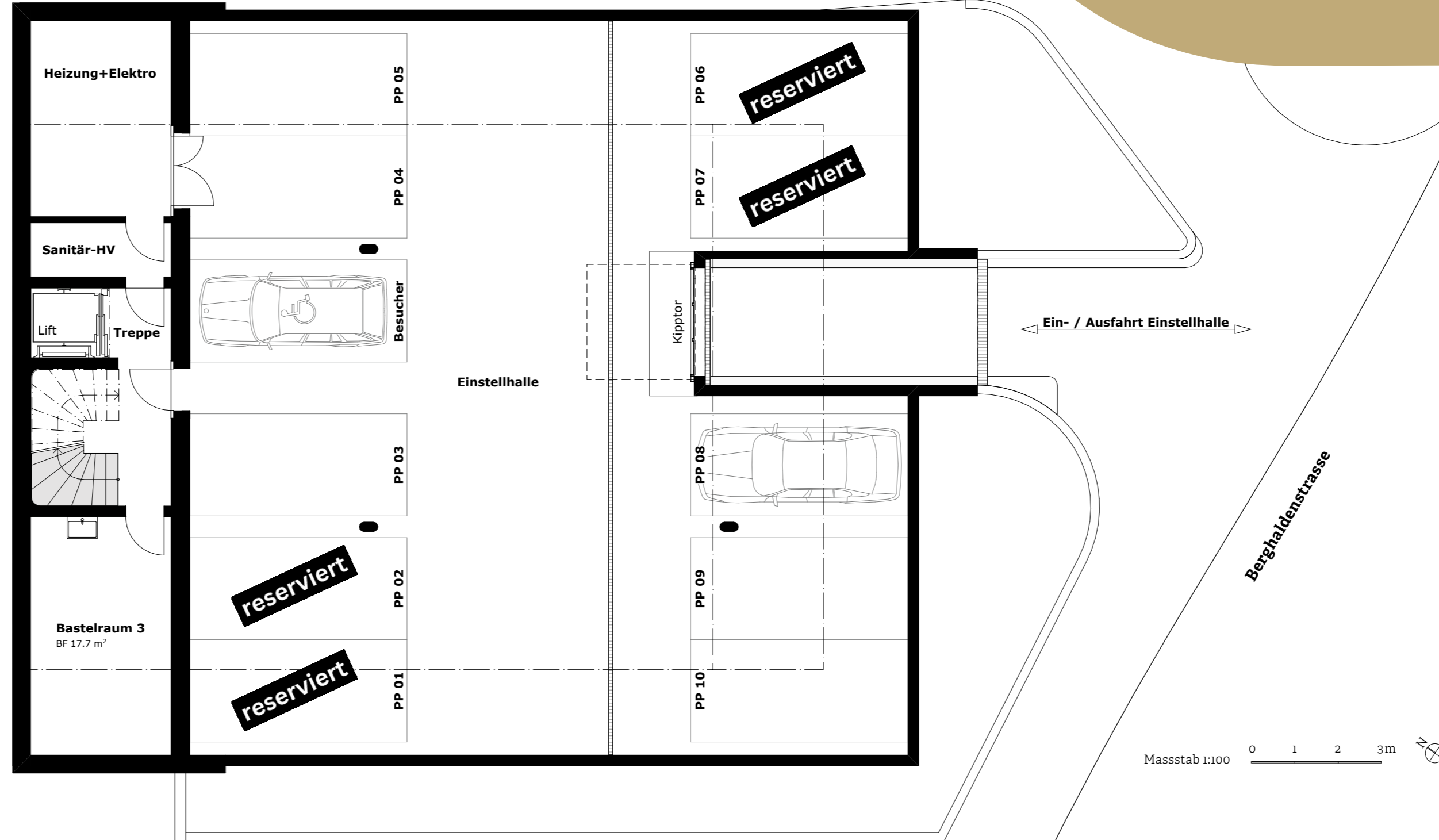
## Wohnung 201

5 1/2-Zimmer-Wohnung	
Wohnfläche	180,4 m <sup>2</sup>
Terrasse	50,8 m <sup>2</sup>
Keller	11,6 m <sup>2</sup>



# Untergeschoss/ Einstellhalle

<b>Einstellhalle</b>	11 Parkplätze
<b>Bastelraum 3</b>	17,7 m <sup>2</sup>



Masstab 1:100 0 1 2 3m

## Vermarktung



Markstein AG Zürich  
Löwenstrasse 40  
8001 Zürich  
+41 43 810 90 10  
zuerich@markstein.ch  
markstein.ch

## Architektur und Bauherrschaft

gabathuler+  
partner  
a r c h i t e k t e n a g

Gabathuler + Partner Architekten AG  
Bachtelstrasse 25  
8400 Winterthur  
gabathulerpartner.ch

## Totalunternehmer

Vitura AG  
Bachtelstrasse 25  
8400 Winterthur

[step-elsau.ch](http://step-elsau.ch)